

# 赤い月と 天の川の競演

2018年1月31日(水)

皆既月食  
特別観望会 + CAFÉ

営業時間 19:30~23:30 頃

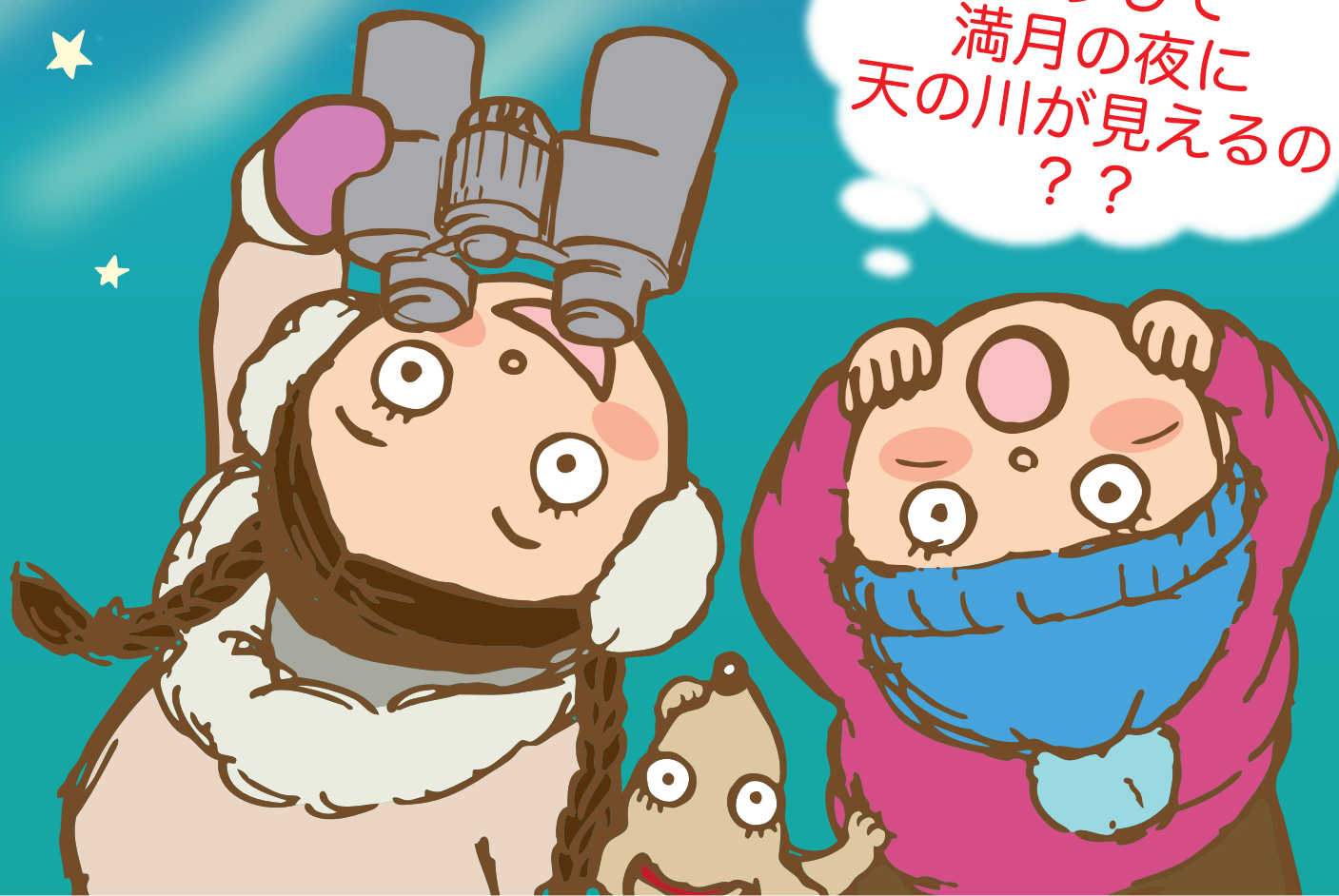
食のはじまり 20:48 ● 皆既 21:51~23:08 ○ 食の終わり 24:11

天文台名物

皆既●月食

うどん・饅頭 販売します!

どうして  
満月の夜に  
天の川が見えるの  
??



※通常の観望会は行いませんが、皆既月食に関する解説を行います。  
※低倍率(8倍以下)の双眼鏡をお持ちの方は、ぜひご持参ください。  
山の上は一段と冷え込みます。防寒具もお忘れなく!

場所 みさと天文台 天候判断 悪天候の場合はイベントおよびカフェを中止  
協力 喫茶 MADOKA します。当日天文台 Web ページにてお知らせ  
hontana いたします。



お問い合わせ：紀美野町立みさと天文台 TEL 073-498-0305 <http://www.obs.jp>

天文台 Web ページ