

博物館実習 みさと天文台

観光学部 米澤 樹

STARPARTY in KIMINO

ふたご座流星群観望会

(一般発売期間:10月17日~12月13日)

なお、入場チケットの販売数は限定1,000枚で、売り切れ次第、販売は終了いたします。当日券の販売は予定していませんので予めご了承ください。

■ 一般発売料金:大人@1,000円、小中学生@500円



STARPARTY
in
KIMINO

限定
1000枚
前売り
チケット制

※当日券の販売は予定していません。

2018
ふたご座流星群観望会

雨天決行

12月/ (FRI)
14日 17:00~23:00

- ◆駐車場利用は16:00~、入場には前売券が必要です。
- ◆23時以降も観望エリアは開放し、流星をご覧いただけます。
- ◆当日21:00頃が流星群のピークです。さらに南東の空には**ウルクネン彗星**が観察される見込みです。低倍率(8倍程度)の双眼鏡をお持ちの方はぜひご持参ください。

※チケット購入方法

インターネット
配送、コンビニ(ファミリーマート・セブンイレブン)、スマートフォンの電子チケット「スマチケ」で受け取れます。

現場のチケット
紀美野町役場本庁・美里支所、みさと天文台、たまゆらの里、和歌山県民文化会館、海南市観光物産センターでお買い求めいただけます。

※台風・警報・その他やむを得ない事情により中止することがあります。中止の際は紀美野町観光協会のHPにて当日その旨を掲載いたします。

<料金>
大人: ¥1000 小人(小・中学生) ¥500
フードコート、物販は別途料金が必要です

会場 紀美野町文化センター
和歌山県海南郡紀美野町神野市場217

駐車場 約450台 + 臨時 約200台

会場は野外ですので、レジャーシート・防寒対策等のご準備をお忘れなく。

★星空特別解説
和歌山大学 観光学部 教授 尾土士 正己

★パビリオン♪星空コンサート
中南米の民族楽器アルパ(ハープ)中心のアンサンブル、和歌山を拠点に活動中。

★フードコート

★星のアロによる楽しい天体案内

★プレゼント抽選会(先着順)

会場イベントスケジュール

17:00-	フードコートOPEN
18:15-18:45	星空解説
19:00-19:45	星空コンサート(※)
19:50-20:20	天体観察
20:30-21:15	星空コンサート(※)
21:20-21:50	星空解説
22:00-22:30	天体観察
-23:00	フードコートCLOSE

※コンサートは各回内容を変更して開催します



主催:紀美野町観光協会
後援:和歌山県、紀美野町、紀美野町商工会
協力:和歌山大学科学文化ゼミ、みさと天文台、みさと天文台友の会、AstroArts
協賛:株式会社ビクセン、花王株式会社和歌山工場

その他詳細情報はこちら

紀美野町観光協会

紀美野町観光協会 TEL:073-488-2611

日程

7/14 (土) 12:20~21:30

7/21 (土) 12:20~21:30

7/28 (土) 12:20~17:00

8/11 (土) 12:20~21:30

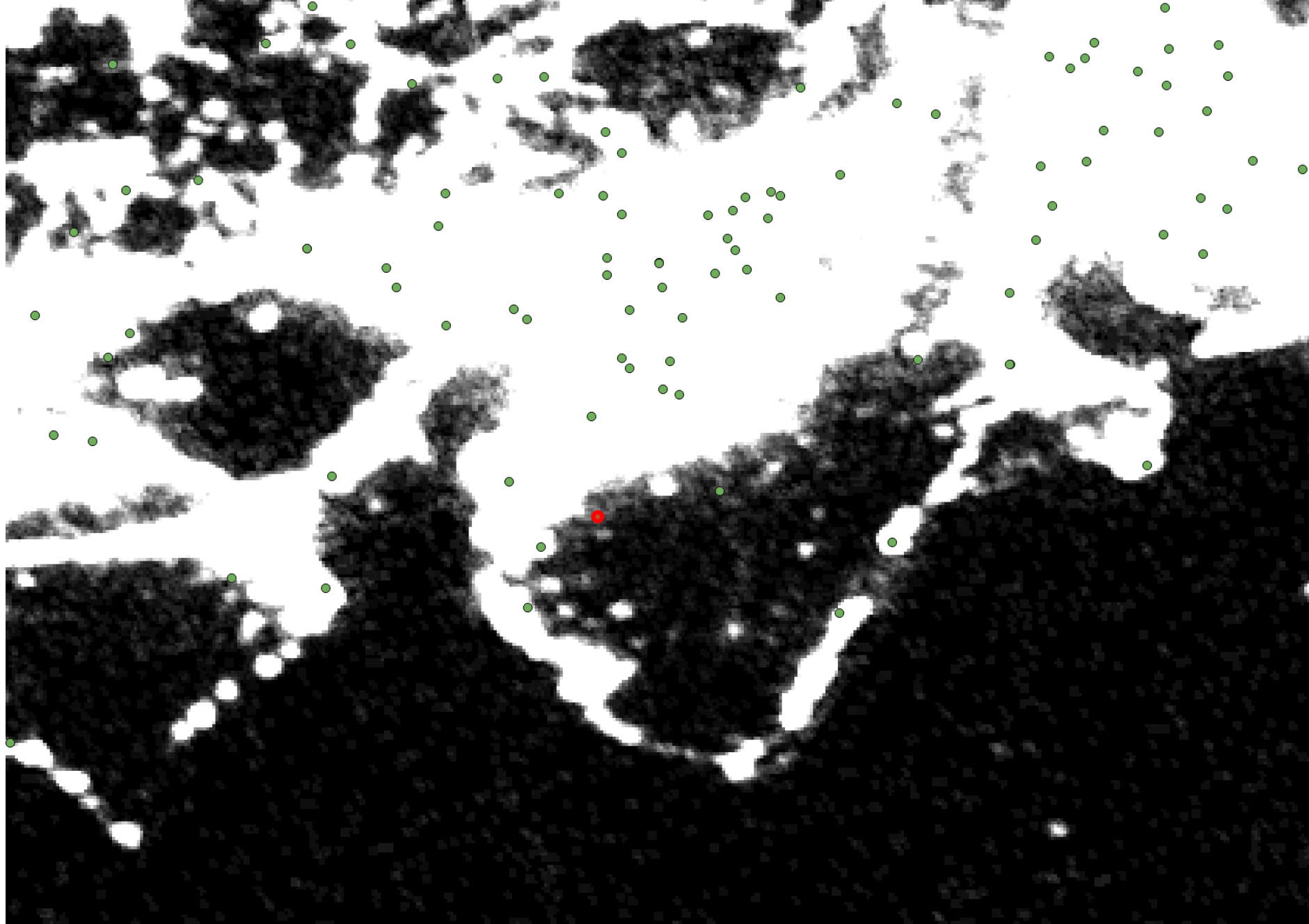
8/12 (日) 14:15~6:30

みさと天文台

口径105cm望遠鏡

大阪から約2時間という近い距離にもかかわらず、星空観察をすることができるスポットです。

山の上という立地なので、開けた空から満天の星空や四季折々の景色を眺めていただけます。



みさと天文台

お客さんがみたいのは満天の星空や星座を
探せるようになること

みさと天文台

望遠鏡よりも、双眼鏡をおすすめしている
また、野外での星座の探し方を解説している。

惑星（火星など）は105cm望遠鏡を使用

1日目 (7/14 (土) 12:20～21:30)

2018/07/14 (土) 268名

12:20～開台準備

14:30～プラネタリウム

15:30～3D上映

大型望遠鏡の準備

18:00～

友の会の人の手伝い

望遠鏡の準備

19:00 受付開始

19:30～観望会開始

スタンプ、チケットの確認
靴の片付け

お客様の誘導

21:30終了

片付け

2日目 (7/21 (土) 12:20~21:30)

2:20~

開台準備

14:30~プラネタリウム見た (碓間さん)

15:30~3D宇宙の果てまでがテーマ (岸裏さん)

16:00~電話番

荷物積み込み手伝い

18:00~お客様集まってくる

イベント「木星を撮ろう」138人

19:00～受付開始

スマホにサポーターつける（丸いやつ）

光軸合わせる

シミュレーターで練習

本番

シミュレーター係を担当

iPhoneは簡単に設定できるが、Androidは機種によって違いがあり難しい

お客さんとして木星を撮ってみました。

本番とは少し違ったので、練習通りに行かないと思う（本番の方がズレやすい）



3日目 (7/28 (土) 12:20~17:00)

12:20~開台準備

ラミネートファイル作り

14:00~アイピースの
チェック、クリーニング

16:30~台風に備える

双眼鏡のクリーニング

ドームの固定

(14:30 プラネタリウム、

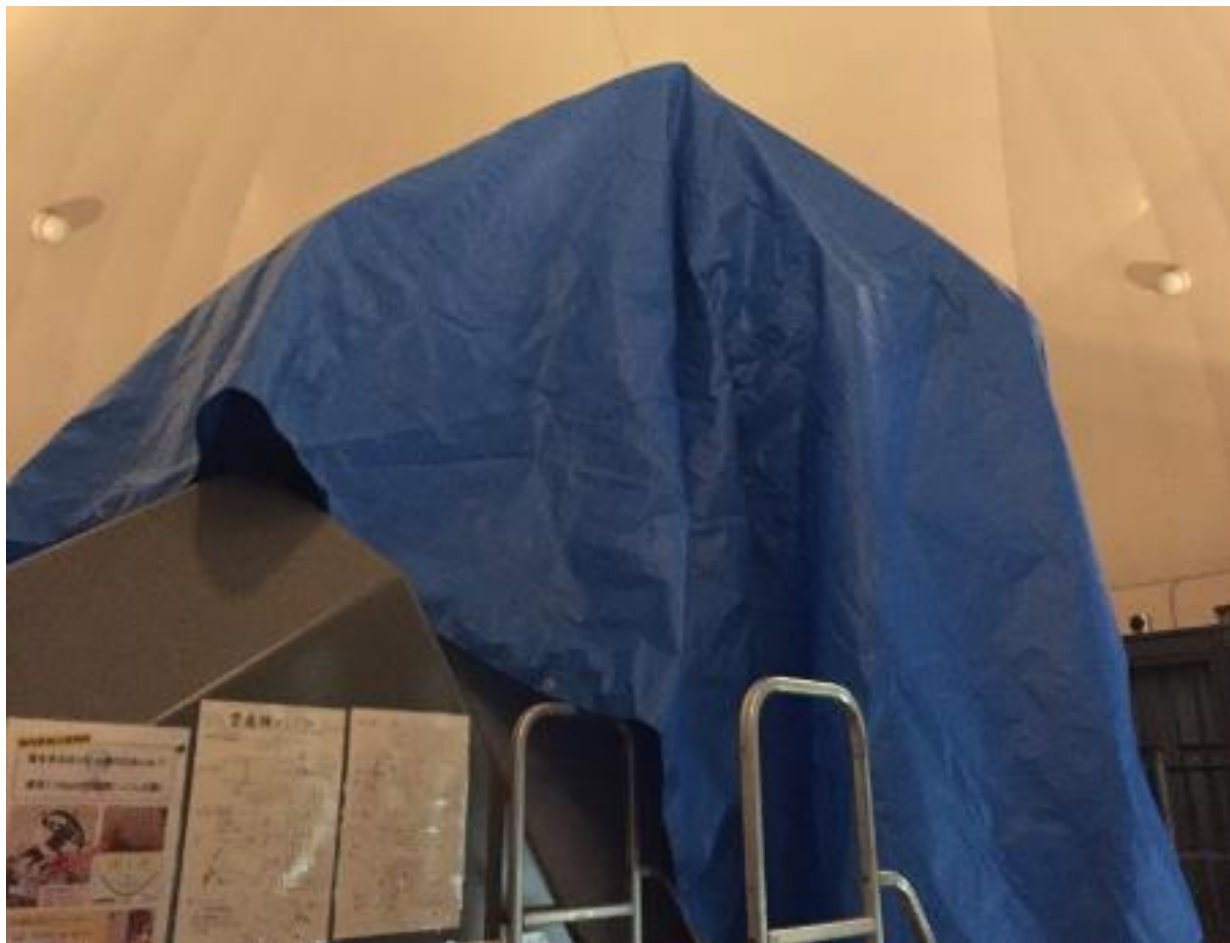
望遠鏡にブルーシートか
ぶせる

15:30 3Dはお客さん来
ず)

17:00~閉館

15:00~

台風の備え



4日目 (8/11 (土) 12:20~21:30)

12:20~開台準備

プラネタリウム2回

3D

14:00~15:30

話し合い

赤道儀使い方 (2回ぐらい練習)

15:30~

ハンダ付け

極性変換ケーブル作り

(次の日使う、モードラにつける)

18:30~観望会 (306人)

混雑している受付の誘導 (月の館)

第2駐車場から登ってくる人の誘導

21:30~明日の準備



5日目 (8/12 (日) 14:15~6:30)

ペルセウス座流星群観望会
1500枚の前売り券完売
10台のツアーバス

合計2000人規模のイベント

前売りチケット制
早割 ~7/31まで
※当日券は販売いたしません

STAR PARTY
in
KIMINO

2018
ペルセウス座流星群観望会
雨天決行

8月/ (SUN) 開場 17:00
12日 開催 17:00~23:00

※チケット購入方法
※星の観望に快適な環境を維持するため、フラッシュを使用した写真の撮影や明るい光源の使用など、他のお客様の迷惑になる行為はご遠慮ください。
※台風・警報・その他やむを得ない事情により中止となることもあります。中止の際は、紀美野町観光協会のHPにて当日その旨を掲載いたします。

★星空特別解説
和歌山大学 観光学部 教授 尾久土 正巳
★二胡&ピアノ星空コンサート
二胡 木村 美穂 ピアノ 樋口 友佳子
★フードコート (OPEN 17:00~23:00)
★星のテラスによる楽しい天体案内

★会場イベントスケジュール
17:00- フードコートOPEN
19:00- 星空コンサート (電)
19:30- 望遠鏡を使った天体観察
20:00- 星空コンサート
20:30- 星空解説 (専門職員)
21:00- 星空コンサート
21:30- 望遠鏡を使った天体観察
22:30- 星空解説 (専門職員)
23:00- フードコートCLOSE
※コンサートは各回内容を変更してお届けします

※チケット購入方法
※星の観望に快適な環境を維持するため、フラッシュを使用した写真の撮影や明るい光源の使用など、他のお客様の迷惑になる行為はご遠慮ください。

※台風・警報・その他やむを得ない事情により中止となることもあります。中止の際は、紀美野町観光協会のHPにて当日その旨を掲載いたします。

★星空特別解説
和歌山大学 観光学部 教授 尾久土 正巳
★二胡&ピアノ星空コンサート
二胡 木村 美穂 ピアノ 樋口 友佳子
★フードコート (OPEN 17:00~23:00)
★星のテラスによる楽しい天体案内

★会場イベントスケジュール
17:00- フードコートOPEN
19:00- 星空コンサート (電)
19:30- 望遠鏡を使った天体観察
20:00- 星空コンサート
20:30- 星空解説 (専門職員)
21:00- 星空コンサート
21:30- 望遠鏡を使った天体観察
22:30- 星空解説 (専門職員)
23:00- フードコートCLOSE
※コンサートは各回内容を変更してお届けします

紀美野町観光協会 TEL:073-488-2611

スケジュール

14:15 天文台集合 準備

16:00 文化センターに移動

観望会準備

会場設営

望遠鏡の設置

19:30 望遠鏡の天体観測

赤道儀デビュー

曇天のため、調整

20:00頃

少し晴れたので、火星、アークトゥールス、アルビレオ、土星を見せる。沢

山のお客様に説明

少し休憩

21:30～土星見せる

23:00～観望会エリアを縮小1:00～双眼鏡で観望会

2:00～

休憩（ペルセウス座流星群を観望）

3:46 天文薄明

4:00～片付け、積み込み、ゴミ拾い

6:30頃 解散



天文台だより

『博物館実習生の受け入れ』

研究員 裕間拓郎

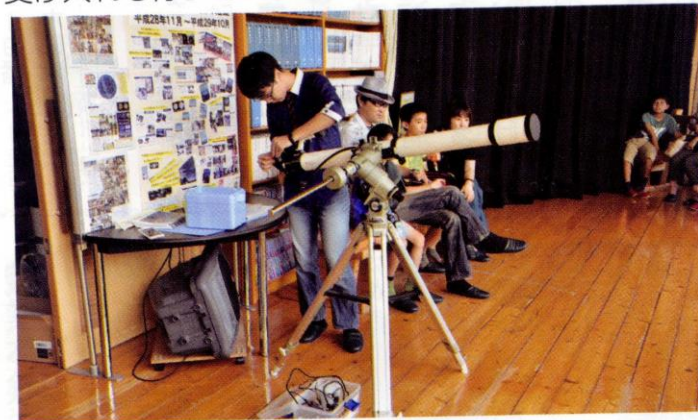
7月～8月にかけて、みさと天文台に和歌山大学の学生さんが博物館実習のため来台しました。

博物館実習とは学芸員の資格取得のために必要な実習で、実際に博物館や科学館などの仕事を体験して学びます。

天文台の運営には開館準備、備品・施設整備や清掃などの日常的に欠かせない仕事から、観望会・イベントの運営のようにその時その時で応用力が試される仕事まで、幅広い内容があります。

実習生の方には望遠鏡用接眼レンズの手入れ、コード類のはんだ付け、観望会での人の誘導、STARPARTYでの小型望遠鏡担当など、実に様々な内容を学んでもらいました。

みさと天文台では、地道な仕事から望遠鏡の操作まで天文台の運営を学んでみたいという博物館実習生の受け入れも行っています。



まとめ

- とても実践的
- スタッフや友の会の方々がとても親切
- 天文台の方針が、お客さん第一
- 貴重な体験となり、楽しかった